

HIGH PERFORMANCE FOR COLLABORATION

EDITORIAL

MESSETERMIN

Sehr geehrte Leser

Aus aktuellem Anlass, dem Release des brandneuen Featurebased Moduls, erscheint ab heute unser Newsletter „CT Update“. Er wird Sie regelmäßig über die neuesten Entwicklungen rund um 3D_Evolution® informieren. News aus der Entwicklung, neue Module und Funktionen, aktuelle Fallbeispiele und Praxislösungen sowie Tips und Tricks von erfahrenen Anwendern bringen Ihnen wertvolle Informationen rund um das Thema 3D Datenkonvertierung.



Armin Brüning und Dominique Arnault

Übrigens finden Sie auf unserer Homepage informative Kurzfilme die 3D_Evolution® Featurebased in Aktion zeigen. Natürlich stehen wir Ihnen auch jederzeit gerne für ein persönliches Gespräch oder für eine Produktvorführung und Tests mit Ihren Modellen zur Verfügung.

Ihr CoreTechnologie Team

BESUCHEN SIE UNS AUF DER HMI VOM 16.-20. APRIL IN HANNOVER UND INFORMIEREN SIE SICH LIVE ÜBER DIE NEUESTEN ENTWICKLUNGEN. SIE FINDEN UNS AUF DEM SOLIDWORKS® PARTNERSTAND IN DER DIGITAL FACTORY HALLE 17, STAND E40.



PRODUKT NEWS

**FEATURE
BASED**

FEATURE BASIERENDE KONVERTIERUNG OHNE CAD-LIZENZ!

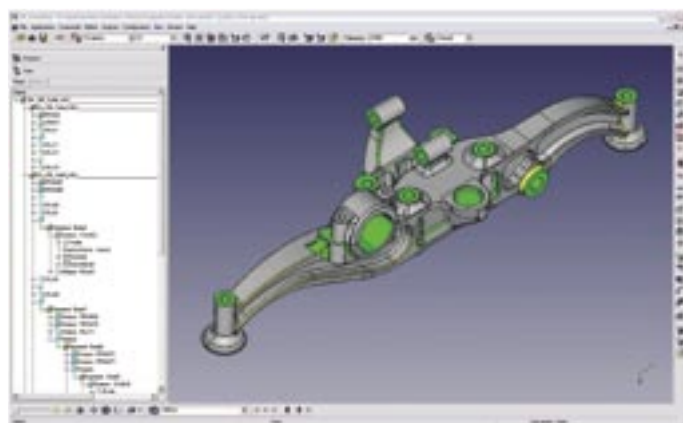
Mit der Integration der neuen Technologie in 3D_Evolution® ist jetzt auch die Feature basierende Konvertierung ein Kinderspiel.

Der absolute Clou: 3D_Evolution® ist das einzige System das zum Einlesen der Modellhistorie aus CATIA® V4 und V5, ProE®, SWX® und UG® Nativdateien keine Lizenz der Quellsysteme benötigt!

Abgesehen von einem deutlichen Gewinn an Flexibilität und Geschwindigkeit werden durch die Nativschnittstellen alle Informationen über den Aufbau der Modelle vollständig in den 3D_Evolution® Kernel übernommen. So stehen 3D_Evolution® zur Konvertierung des Modells die gleichen Informationen zur Verfügung die auch das Quellsystem beim Einlesen seiner Daten hat.

Die adaptive Optimierung der Historie bei der Konvertierung unter Berücksichtigung der im

Zielsystem verwendeten Feature-Typen und deren Parameter bringt den zweiten entscheidenden Vorteil für Qualität und Prozesssicherheit. Der maschinelle Aufbau des Modells erfolgt durch CT Plugins im Zielsystem.



Der Aufbauvorgang dauert, selbst bei komplexeren Modellen, nur Minuten. Durch den umfassenden Ansatz des 3D_Evolution® Kernels können Assemblies die in der Praxis alles Mögliche enthalten wie Flächenverbände, Solids mit und ohne Historie, jetzt auf Knopfdruck in einem Durchgang übertragen werden.

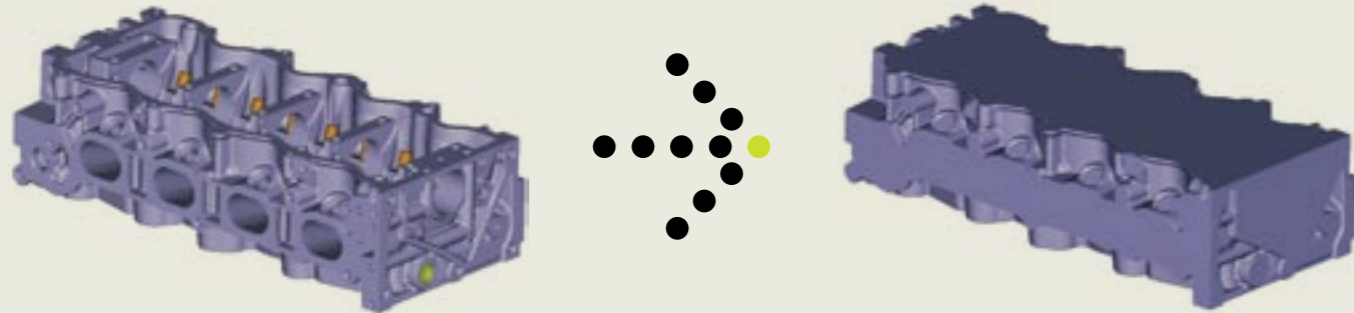
AUTOMATISCHE MODELLVEREINFACHUNG

Das neue Simplifier Modul erzeugt auf Knopfdruck Hüllgeometrie von Einzelteilen und Assemblies zum Schutz Ihres Know hows und zur schnellen Erzeugung leichter Modelle für

Mockup und Digitale Fabrik. Der Vorgang wird wahlweise interaktiv oder vollautomatisch im Batchmodus durchgeführt. Details, die bei der Vereinfachung erhalten bleiben sollen,

kann der Anwender im interaktiven Modus markieren. Das Ergebnis der Vereinfachung ist eine Hüllgeometrie als sauberes Solid das in jedem Zielsystem weiterbearbeitet

werden kann. Durch Ausgabe der Hüllgeometrien in tesselierten Formaten wie CGR oder JT wird in Praxis eine Datenkomprimierung um den Faktor einhundert erreicht.



PRO-E DATENAUSTAUSCH MIT AIRBUS



Mit dem international tätigen Unternehmen Breeze Eastern aus den USA setzt ein weiterer Zulieferer der Flugzeugindustrie das Konvertierungswerkzeug 3D_Evolution® zur Durchführung von Airbus-Projekten

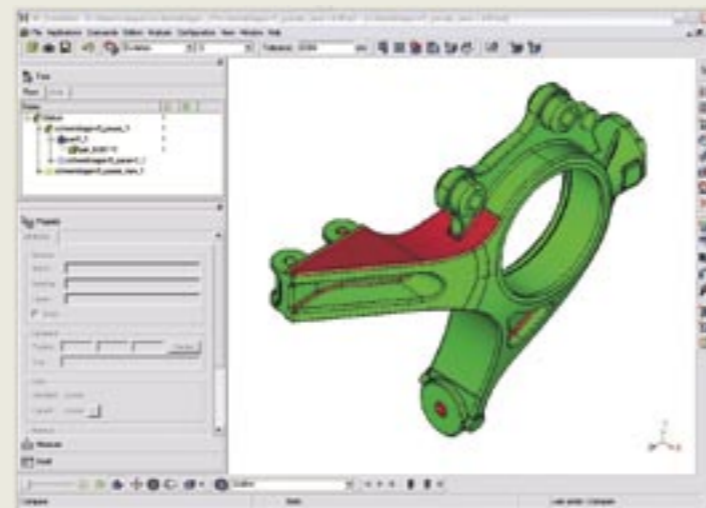
ein. Breeze Eastern verwendet Pro/Engineer® WildFire zur Konstruktion und Fertigung einer neuen Frachtwinde sowie einer Rettungswinde für den neuen A400M Militärtransporter. Durch die 3D_Evolution®

Direktschnittstellen können CATIA® Daten unabhängig vom CAD System des Zulieferers problemlos mit Airbus ausgetauscht werden.

NEUE SCHNITTSTELLEN

Ein neues I-deas® Plugin ermöglicht das Einlesen von I-deas® Nativdaten. Ist das Plugin für I-deas® auf dem 3D_Evolution® Rechner installiert, können die mf1 und pkg Daten direkt in 3D_Evolution® geladen werden. Nach der Freigabe des JT-Formates bietet CoreTechnologie jetzt auch eine Lösung an die das Lesen und Schreiben von JT Modellen ermöglicht. Hierbei werden ausser dem triangulierten Format auch Flächen, Solids und Assemblystruktur unterstützt. Brandneu ist auch eine SolidWorks® Direktschnittstelle für das Einlesen von SolidWorks® Part- und Assembly- Dateien die in der Version 2007 verfügbar sein wird.

MODELLVERGLEICH



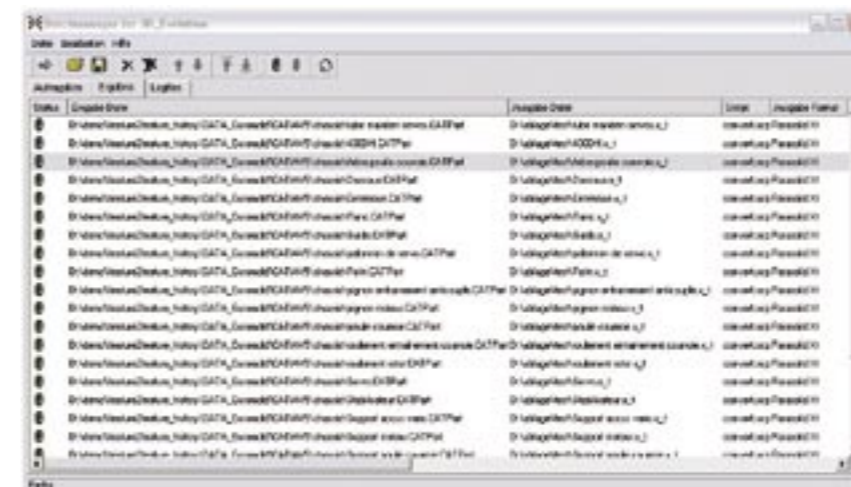
Ab dem Release 2006.287 verfügt 3D_Evolution® über eine leistungsfähige Funktion zum Vergleich von 3D_Modellen. Auf unserer Homepage finden Sie hierzu einen kurzen Film der die Anwendung und Funktionsweise detailliert zeigt. Für weitere Fragen zur Anwendung steht Ihnen jederzeit auch unsere Hotline zur Verfügung.

BATCHMANAGER MIT WEBSERVICE

Mit dem Webinterface des Enterprise Batchmanager Moduls verfügen alle Anwender im Firmennetzwerk über Zugriff auf den 3D_Evolution® Batchmodus. So können die User auch in heterogenen Windows-/Linux-Betriebssystemumgebungen individuell Konvertierungsaufgaben definieren die in einer zentralen Jobliste auf dem Batchserver verwaltet und abgearbeitet werden. Im Bedarfsfall kann der Jobmanager auch mehrere Berechnungsmaschinen füttern wobei eine maximale Performance und optimale Nutzung der Ressourcen erreicht wird.

Im neuen Enterprise Batchmanager können auch globale Konvertierungsaufgaben vordefiniert werden, die CAD Daten aus bestimmten Quellverzeichnissen automatisch in definierte Zielformate konvertieren.

Der Batchmanager arbeitet auch in heterogenen Windows-/Linux-Betriebssystemumgebungen



DOWNLOAD

NEUE VERSION

3D_Evolution® 2006.419 steht aktuell auf unserem Webserver zum Download für Sie bereit. Zahlreiche Überarbeitungen und Detailverbesserungen wie z.B. die neue CATIA® V5 Schnittstelle für R17 Daten sind in dieser Version realisiert worden.

Herausgeber

CT CoreTechnologie GmbH

Am Kreuzberg 7

D - 63776 Mömbris

Tel: +49 (0) 6029 99 43 86

Fax: +49 (0) 6029 99 43 87

info@de.coretechnologie.com

Redaktion

Armin Brüning

Konzept und Gestaltung

www.staehlingdesign.de

DOWNLOAD

DOWN
LOAD

3D_Evolution 2006.419 steht aktuell auf unserem Webserver zum Download für Sie bereit. Zahlreiche Überarbeitungen und Detailverbesserungen wie z.B. die neue Schnittstelle für CATIA© V5 R17 Daten sind in dieser Version realisiert worden.

MESSETERMIN

3D Evolution
Feature based Interoperability

DIGITAL FACTORY 2007
BESUCHEN SIE UNS AUF DER HMI VOM 16.-20. APRIL IN HANNOVER UND INFORMIEREN SIE SICH LIVE ÜBER DIE NEUESTEN ENTWICKLUNGEN. SIE FINDEN UNS AUF DEM SOLIDWORKS® PARTNERSTAND IN DER DIGITAL FACTORY HALLE 17, STAND E40.



EDITORIAL

Herausgeber

CT CoreTechnologie GmbH

Am Kreuzberg 7

D - 63776 Mömbris

Tel: +49 (0) 6029 99 43 86

Fax: +49 (0) 6029 99 43 87

info@de.coretechnologie.com

Redaktion

Armin Brüning

Konzept und Gestaltung

www.staehlingdesign.de